

Deka a polštář s veterány



Deka a polštář s veterány

148,5x201,5 (147x200); 55x55 (53,5x53,5);

(všechny rozměry v závorce jsou čisté, bez přídavek na šev)



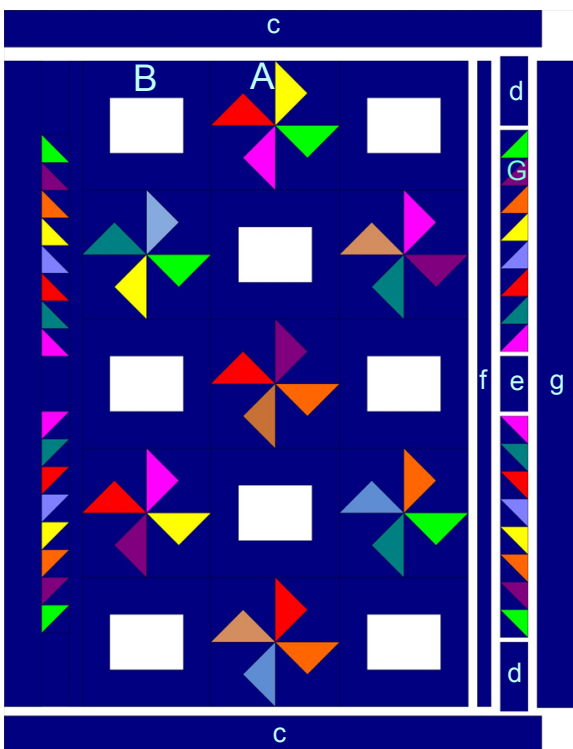
Spotřeba:

základní modrá látka cca 3 m šíře 140cm

různé barevné zbytky

9 obrázků

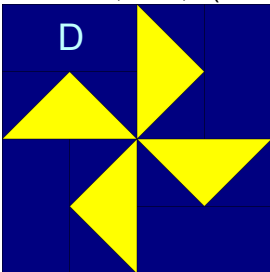
Deka - 148,5x201,5 (147x200)



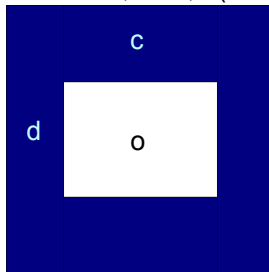
c 11,5x148,5 (10x147); 2x
 d 8x32 (6,5x30,5); 4x
 e 8x16,5 (6,5x15); 2x
 f 6x181,5 (4,5x180); 2x
 g 10x181,5 (8,5x180); 2x

G 8x53,5 (6,5x52); 4x
 blok sešijeme z osmi půlených
 čtverců F, vzniklých při odšívání rohů
 bloku E (viz str. 3)

blok A 37,5x37,5 (36x36) 7x

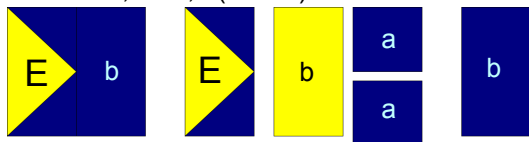


blok B 37,5x37,5 (36x36) 8x



velikost doplňkových dílků k obrázku
 závisí na velikosti obrázku
 v mém případě :
 o 16,5x21,5
 c 12x21,5
 d 9,5x37,5
 dílky řežeme cca o 1 cm větší než nám
 vychází, abychom mohly zaříznout
 správnou velikost

blok D 19,5x19,5 (18x18) 28x

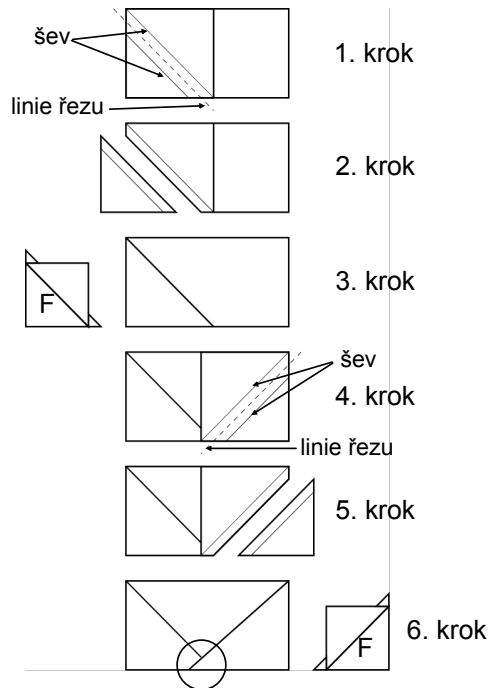


E 10,5x19,5 (9x18) 28x
 a 10,5x10,5 (9x9) na rub nakreslíme úhlopříčku a od ní 1,5 cm vzdálenou rovnoběžku (linie švů, viz str. 4); 56x
 b 10,5x19,5 (9x18) modré b 28x, barevné b 28x

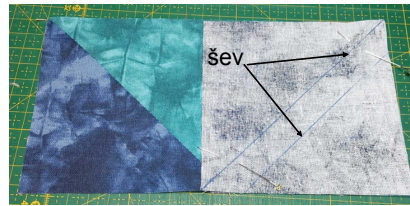


F 8x8 (6,5x6,5); blok F vznikne při odšívání rohů (viz str. 4); zařízneme ho na rozměr 8x8; 56x

postup při odšívání rohů bloku E:



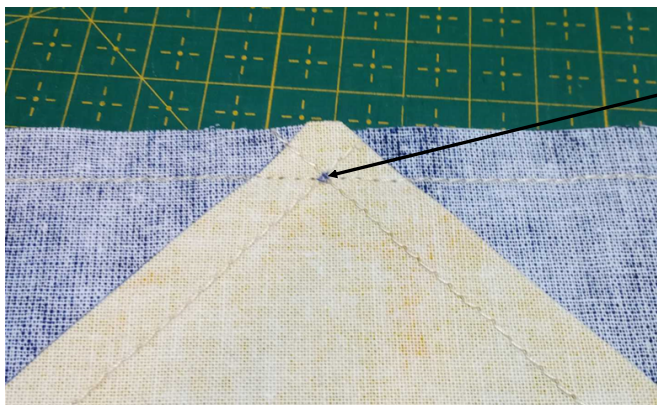
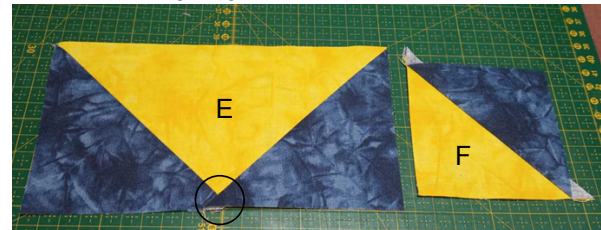
4. krok



5. krok

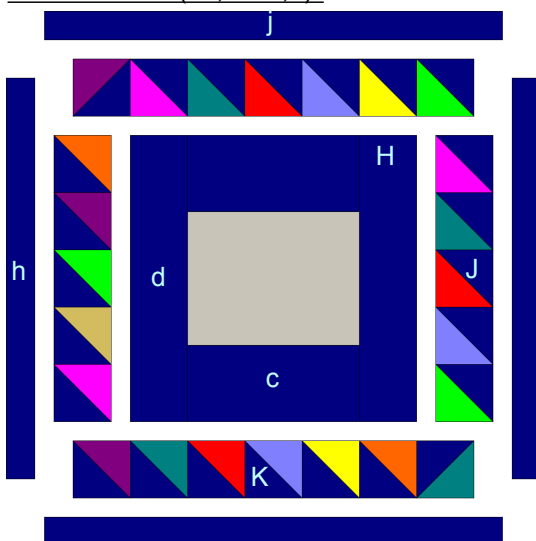


6. krok



při sešívání bloku A se musí všechny tři švy protnout v jednom bodě

Polštář 55x55 (53,5x53,5)



H 34x34 (32,5x32,5);
šijeme stejně jako blok B
rozměry dílků c a d závisí na rozměru obrázku
(rozměr je přizpůsobený rozměru bloku F)

J 8x34 (6,5x32,5); 2x
K 8x47 (6,5x45,5); 2x

h 5,5x47 (4x45,5); 2x
j 5,5x55 (4x53,5); 2x